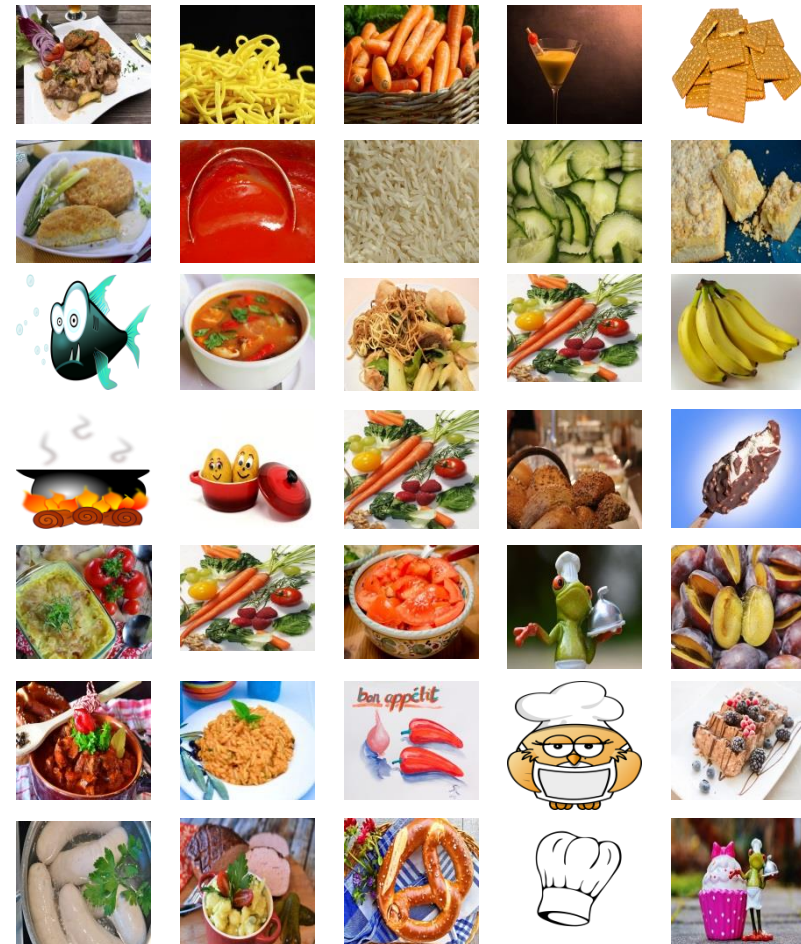




Speiseplan vom 13.09. – 19.09.2021

Montag	Hähnchengeschnetzeltes <small>D1,B</small> (Weizengeschnetzeltes <small>D1,B,M</small>) mit Spätzle <small>D1,B,M</small> und Karottengemüse Pudding "Butterkeks" <small>D1,B,M</small>
Dienstag	Blumenkohl-Käse - Medaillions <small>D1,B,M</small> mit Tomatensauce <small>D1</small> , Reis und Gurkensalat <small>5,E,B</small> Zwetschgenstreusel <small>D1,B,M</small>
Mittwoch	Fischcurry <small>F,D1,B</small> (Tofucurry <small>A,D1,B</small>) mit Asianudeln <small>D1,M</small> und Gemüsestreifen Banane
Donnerstag	Rindswurst <small>9,10,E</small> (Veggie Bratwurst <small>D1,B,M</small>) mit Kartoffelpüree <small>B</small> und Sauerkraut <small>5</small> Eis aus der Truhe <small>1,2,B,M</small>
Freitag	Gemüse-Kartoffelmoussaka <small>D1,B,A</small> mit Tomatensalat <small>5,E</small> Pflaumen
Samstag	Ungarisches Gulasch <small>D1</small> (Pilzgulasch <small>D1,B</small>) mit Nudelreis <small>D1,M</small> und Paprikagemüse Nachtisch <small>D1,B,M</small>
Sonntag	Bayrische Weißwurst <small>9,8</small> (Sojawiener <small>A,D1,B</small>) mit Kartoffelsalat <small>5,E</small> , süßen Senf <small>E</small> und Brezn <small>D1</small> Nachtisch <small>D1,B,M</small>



Änderungen vorbehalten
Die Mitarbeiter der Küche wünschen guten Appetit !!

Unsere Speisepläne werden in Anlehnung an die Richtlinien der Forschungsanstalt in Dortmund und der deutschen Gesellschaft für Ernährung erstellt

1 mit Konservierungsstoff, 2 mit Farbstoff, 3 geschwefelt, 4 geschwärzt, 5 mit Antioxidationsmittel, 6 mit Süßungsmittel 7 enthält eine Phenylalaninquelle, 8 mit Geschmacksverstärker, 9 mit Phosphat, 10 mit Nitrat
A mit Soja, B mit Milch, C mit Sellerie, D mit Getreide(D1 Weizen, D2 Roggen,D3 Hafer, D4 Gerste, D5 Dinkel), E mit Senf, F mit Fisch, G mit Erdnüsse, H mit Krebstiere, I mit Nüssen(I1 Mandeln, I2 Haselnüsse, I3 Walnüsse, I4 Pistazien), J mit Weichtieren, K mit Schwefeldioxid und Sulphit, L mit Lupinen, M mit Eier, N mit Schalenfrüchte(vegetarische Alternative)